

# 创新药物 PDE5 抑制剂临床前研究虚拟仿真实验

## 操作说明书



2024 年 1 月

## 目 录

一、软件操作要求 .....	1
二、软件简介 .....	2
三、软件操作说明 .....	3
1、软件操作方式 .....	3
2、软件页面介绍 .....	3
四、软件操作内容 .....	3
五、常见问题及解决方案 .....	4
1、常见问题 .....	4
2、售后联系方式 .....	7

## 一、软件操作要求

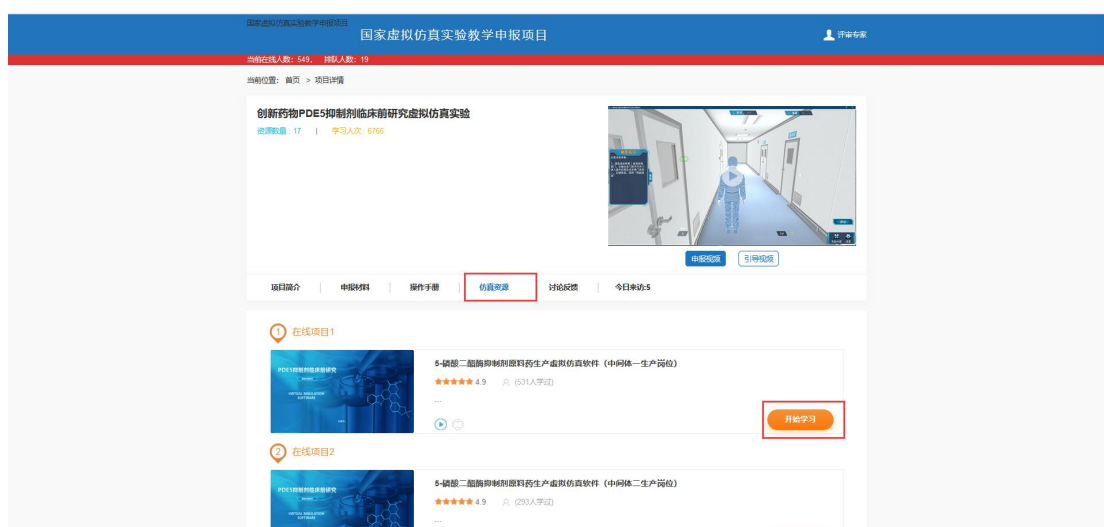
**注意事项：请使用谷歌浏览器或 Edge 浏览器。**

**操作指南：**

1、打开平台登录页，点击【专家入口】按钮登录平台；



2、登录成功后，点击【仿真资源】，点击【开始学习】按钮进入软件学习页面。



3、点击【开始实验】可在线启动软件，进行操作练习。



4、点击学习记录，点击“数据”，可查看得分明细。



二、软件简介

本套软件主要面向本科、专科以及职业教育中的药学相关专业学生的实训练习。本软件可以让学生逐步了解并熟悉新型 5-磷酸二酯酶抑制剂原料药 DDCI01 的生产流程、设备摆放及 GMP 生产厂区，为实践操作奠定一定基础。

### 三、软件操作说明

#### 1、软件操作方式

视角变换：按住鼠标右键不放，移动鼠标可使视野转向相应方向。

位置移动：英文状态下，按住键盘上的“W”、“S”、“A”、“D”键即可移动人物向前、后、左、右方向的移动。

拉近镜头：滚动鼠标中间的滚轮，向后滚动使镜头远离操控人物，向前滚动使镜头靠近操控人物。

#### 2、软件页面介绍



图 3-1 加载界面

### 四、软件操作内容

根据软件操作指引和高亮提示进行相关操作。

## 五、常见问题及解决方案

### 1、常见问题

问题 1：3D 界面加载失败，或者出现 NET3.5 安装提示



图 5-1 NET3.5 报错

解决方法：

方法一：点击“下载安装此功能”，在线安装。

方法二：打开控制面板-程序-打开或关闭程序功能-将 NET3.5 前的方框勾选进行在线安装。如果在安装过程中出现报错可能是电脑 windows update 服务未打开，可手动打开后继续安装。

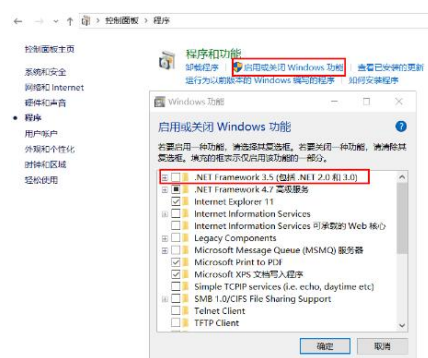


图 5-2 net3.5 解决方案

问题 2：软件启动后 Director3D 报错: Error: Failed to initialize player

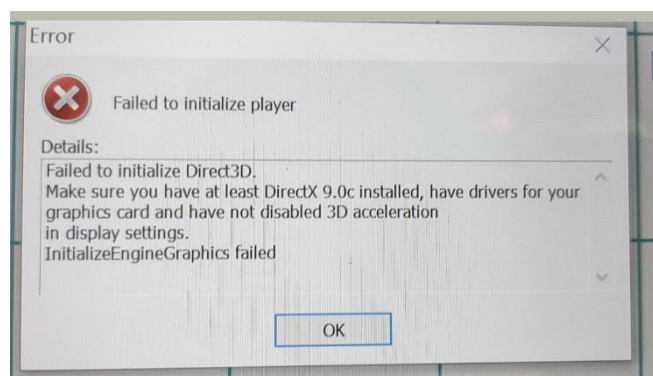


图 5-3 Directer3D 报错

解决方法：百度下载安装 Director 9.0 插件，如果还不能打开尝试下载驱动精灵更新显卡驱动。

问题 3：点击“启动”后，不加载 3D 画面或者加载过程中报错“游戏崩溃”。

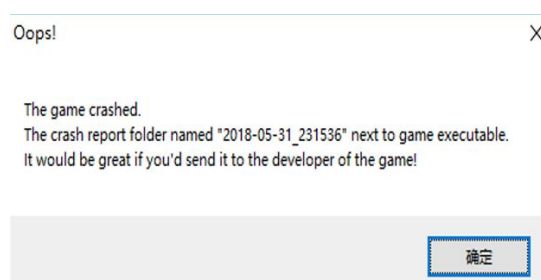


图 5-4 “游戏崩溃”报错

解决方法：

方法一：首先查看安装的软件是否完整，建议关闭杀毒软件后重新下载安装。

方法二：更新电脑的显卡驱动或优化电脑可用内存。

问题 4：点击启动，运行软件显示“TeachingLab Initialization Error”。



图 5-5 TeachingLab 报错

解决方法：注销或重启电脑。

问题 5：软件使用过程中出现“Fatal error in gc”报错

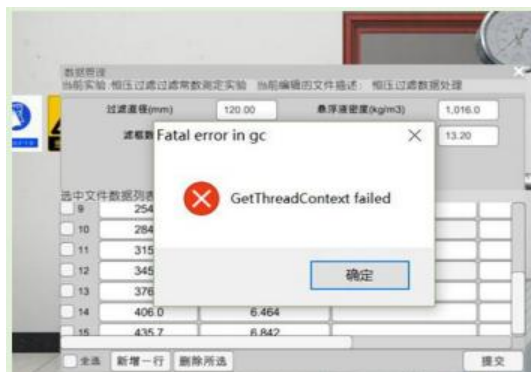


图 5-6 Fatal error in gc 报错

解决方法：退出 360 杀毒软件重新打开软件操作。



## 2、售后联系方式



图 5-7 售后联系方式